

# HEAD SPA

REVOLUTION

 **KARISMA**<sup>®</sup>  
BEAUTY DESIGN



# LA RIVOLUZIONE HEAD SPA: il rituale del benessere contemporaneo

Nel panorama della bellezza contemporanea emerge una rivoluzione silenziosa che trasforma il tradizionale lavaggio dei capelli in un'esperienza multisensoriale. **Karisma** ridefinisce questo momento quotidiano attraverso i suoi innovativi **trattamenti Head SPA**, elevando il concetto di cura personale a nuove vette di raffinatezza. La filosofia dei **trattamenti Head SPA** si basa su un approccio olistico dove gesti sapienti si fondono con prodotti d'avanguardia. Ogni rituale diventa un viaggio sensoriale su misura, dove l'attenzione meticolosa per cute e capelli si trasforma in un'esperienza di puro relax.

## EQUILIBRIO TRA SPAZIO, TEMPO E BENESSERE DELLA PERSONA

In questo spazio di puro comfort, il salone si trasforma in un santuario del benessere contemporaneo, dove ogni cliente può trovare il proprio momento di pausa rigenerante, riscoprendo l'armonia tra corpo e mente attraverso il potere del tocco esperto e della cura personalizzata.

## THE HEAD SPA REVOLUTION: the contemporary wellness ritual

*In today's beauty landscape, a quiet revolution is underway, turning the traditional hair washing routine into a truly multi-sensory experience. **Karisma** is at the forefront of this transformation, reinventing this everyday ritual with its innovative **Head SPA treatments** and elevating the concept of personal care to a whole new level of sophistication. The philosophy behind **Head SPA treatments** is rooted in a holistic approach, where expert techniques are paired with high-quality professional products. Every ritual is crafted as a personalized sensory journey, turning meticulous care for the skin and hair into an indulgent experience of pure relaxation.*

## BALANCE BETWEEN SPACE, TIME AND THE WELL-BEING OF THE PERSON

*In this oasis of comfort, the salon becomes a sanctuary of modern well-being, offering each client a chance to experience a revitalizing moment. Here, they can reconnect with the balance between body and mind, guided by expert hands and personalized care.*

A collection of sensory tools is arranged on a light-colored surface. In the foreground, a white tray holds two black tools with spherical ends. Above the tray, a metal scale with a hanging bowl is visible. To the right, a large, textured stone surface is partially shown. A semi-transparent brown circle is overlaid in the center, containing the text "WE AIM TO AWAKEN YOUR SENSES".

WE AIM TO  
AWAKEN  
YOUR SENSES

# RIDEFINIRE L'ESPERIENZA DEL SALONE: un viaggio nel benessere totale

L'evoluzione del salone contemporaneo passa attraverso una rivoluzione sensoriale: i **lettini lavaggio e massaggio Head SPA Karisma**. Non più semplici servizi, ma rituali di benessere che trasformano il tradizionale lavaggio dei capelli in un'immersione profonda nel relax. L'innovazione si manifesta nella possibilità di dedicare più tempo ai trattamenti, permettendo rituali più elaborati e completi. La postura studiata, supina o prona, in sinergia con le attenzioni dedicate al cuoio capelluto, innesca una cascata di benefici fisiologici: la respirazione si fa più armoniosa, i livelli di cortisolo si riducono naturalmente, mentre ossitocina ed endorfine fluiscono generosamente, orchestrando un'autentica sinfonia di benessere. Questo approccio eleva l'intero concetto di cura personale a una nuova dimensione sensoriale.

## VANTAGGI

**Ampliare la tua gamma di servizi:** differenziati dalla concorrenza e attrai una clientela più esigente, offrendo trattamenti personalizzati e rilassanti

**Aumentare il tuo fatturato:** i trattamenti Head SPA hanno un margine di profitto elevato e possono generare un incremento significativo del tuo fatturato.

**Migliorare la tua immagine:** trasforma il tuo salone in un luogo di benessere e relax, dove i clienti si sentiranno coccolati e valorizzati.

**Fidelizzare la tua clientela:** offrendo un'esperienza unica e indimenticabile, farai sì che i tuoi clienti tornino sempre più volentieri.

## REDEFINING THE SALON EXPERIENCE: an immersion in complete wellness

***Karisma Head SPA backwashes and massage beds:** a sensory revolution is reshaping the modern salon experience. No longer just basic services, but wellness rituals that elevate traditional hair washing into a deep moment of relaxation. With extended treatment times, rituals are more elaborate and complete. The carefully designed postures, whether lying supine or prone, paired with focused scalp attention, trigger a range of physiological benefits: breathing becomes more balanced, cortisol levels naturally drop, and oxytocin and endorphins flow freely, creating a true symphony of well-being. This approach takes the concept of personal care to an entirely new sensory level.*

## BENEFITS

***Broaden your service offerings:** set yourself apart from the competition and attract a more discerning clientele by providing personalized and relaxing treatments.*

***Boost your revenue:** Head SPA treatments offer high profit margins and can significantly increase your earnings.*

***Elevate your image:** transform your salon into a sanctuary of well-being and relaxation, where clients will feel cherished and valued.*

***Foster customer loyalty:** by delivering a unique and memorable experience, you'll encourage clients to return time and time again.*

# HEAD SPA KARISMA: l'evoluzione del benessere tricologico

I lavaggi **Head SPA Karisma** si integrano perfettamente nelle strutture dedicate al benessere, come centri SPA, terme e cliniche estetiche, permettendo di estendere i trattamenti corpo e viso alla cura dei capelli. Le postazioni rappresentano inoltre una soluzione ideale per i centri tricologici, offrendo uno spazio specializzato per trattamenti professionali di cute e capelli.

**HEAD SPA KARISMA:** the evolution of tricological well-being

*Karisma Head SPA backwashes are ideal for wellness centers such as SPAs, health resorts, and beauty clinics, seamlessly integrating hair care into body and facial treatments. These units also serve as the perfect solution for tricological centers, providing a dedicated space for specialized skin and hair treatments.*





# WE LOVE HEAD SPA

I **lavaggi head SPA** sono i primi che promuovono una dimensione wellness, elevando poeticamente il rapporto tra forma, funzione e raffinata tecnologia, in uno strumento creato per il benessere della persona. Offrendo un'esperienza unica e personalizzata, attirerai una clientela più esigente fidelizzandola. Differenziati dalla concorrenza e amplia la tua gamma di servizi, rendendo il tuo salone un punto di riferimento per chi cerca un'esperienza di bellezza completa.

*Wellness is enhanced through **Head SPA backwashes**, harmoniously blending form and function with advanced technology to promote personal well-being. By providing a distinctive and tailored experience, you'll attract a more discerning clientele and keep them coming back. Stand out from the competition and expand your service offerings, positioning your salon as the go-to destination for those seeking a comprehensive beauty experience.*



# IL LAVELLO CHE FA LA DIFFERENZA: linee pulite e massima performance

Nel cuore dell'innovazione del salone contemporaneo troviamo il **lavabo Head SPA**: un capolavoro di **ceramica antimacchia** che fonde eleganza e funzionalità. La sua silhouette distintiva si caratterizza per un **doppio appoggiacollo anatomico**, mentre le proporzioni generose, sia in capienza che in profondità, creano uno spazio di lavoro che trasforma ogni sessione di lavaggio in un momento di pura efficienza ed eleganza operativa.

**A SINK THAT SETS YOU APART:** sleek design and exceptional performance

At the forefront of salon innovation is the **Head SPA washbasin**: a masterpiece crafted from **stain-resistant ceramics** that merges sophistication with practicality. Its unique design includes a **double anatomical neck rest**, and its spacious capacity and depth create a workspace that elevates every hair-washing session into an experience of pure efficiency and elegance.





## DOPPIO APPOGGIACOLLO IN GEL

Per garantire il massimo comfort anche nei trattamenti prolungati. I due cuscinetti appoggianuca sono abbattibili all'occorrenza per facilitare il lavaggio dei capelli.

- **Angolo dello schienale** 4°-10° regolabile (MOT opzionale).
- **Tempo in postazione shampoo/trattamento** 5-60 min.
- **Adattamento alle diverse forme della testa e del corpo**, distribuendo la pressione del corpo attraverso il doppio supporto ed il lettino orizzontale che offre il massimo comfort anche per periodi più lunghi.

## TAVOLOZZA

La **tavolozza di lavoro**, disponibile nelle versioni regular e large, diventa un vero e proprio atelier creativo dove ogni tecnica trova il suo spazio ideale. Dotato di ciotole integrate, si rivela perfetto per l'esecuzione di trattamenti tecnici sulle lunghezze - dallo **Shatush** al **Balayage**, dal **Degradé** alle tecniche più innovative. La superficie, studiata nei minimi dettagli, non solo facilita ogni movimento creativo dello stilista ma garantisce anche una rapida ed efficace igienizzazione, unendo praticità e professionalità in un design senza compromessi.



REGULAR



LARGE

## DOUBLE GEL NECK REST

*Designed for ultimate comfort during extended treatments, the two neck rests can be adjusted to enhance the hair-washing experience.*

- **Adjustable backrest angle** from 4° to 10° (optional MOT).
- **Shampoo/treatment time:** 5-60 minutes.
- **Adapts to various head and body shapes**, evenly distributing pressure through dual support and a horizontal bed, ensuring maximum comfort even during longer sessions.

## PALETTE

*The **work palette**, offered in both regular and large sizes, transforms into a true creative atelier where every technique has its perfect place. Featuring integrated bowls, it's ideal for executing technical treatments on lengths—ranging from **Shatush** to **Balayage**, **Degradé** to the latest innovative techniques. The meticulously designed surface not only supports the stylist's every creative movement but also ensures quick and efficient cleaning, seamlessly blending practicality, professionalism, and uncompromising design.*



# AIR MASSAGE: relax profondo

Il **Jet Massage**, un'esclusiva opzione disponibile su tutti i nostri lavaggi **Head SPA**, offre un'esperienza sensoriale al cliente che sarà trasportato in una dimensione di puro relax. Getti d'aria delicati massaggiano gradualmente tutto il corpo, sciogliendo le tensioni e donando una sensazione di profonda serenità. Il Jet Massage è personalizzabile per ogni trattamento, con una durata che va da 8 a 24 minuti, per soddisfare ogni tua esigenza. Il telecomando o la pedaliera (a richiesta) permettono di controllare la durata del massaggio in totale autonomia.

## AIR MASSAGE: ultimate relaxation

*The **Jet Massage**, a unique feature available on all our **Head SPA backwashes**, provides a sensory experience that takes you to a realm of pure relaxation. Gentle air jets gradually massage the entire body, easing tension and promoting a deep sense of tranquility. Fully customizable for each treatment, the Jet Massage offers durations ranging from 8 to 24 minutes to suit your specific needs. The remote control or ( optional ) pedal lets you adjust the massage's duration with complete ease and autonomy.*



# THERMIC: calore e benessere

Coccola i tuoi clienti con **Thermic**. Un sistema di riscaldamento all'avanguardia che trasforma ogni lavaggio ed i trattamenti in un'esperienza di profondo relax. Due livelli di intensità regolabili e spegnimento automatico per una sicurezza totale.

## THERMIC: warmth and well-being

*Pamper your clients with **Thermic**, an advanced heating system that turns every wash and treatment into a soothing experience of deep relaxation. Featuring two adjustable intensity levels and an automatic power-off function for complete safety.*



# SOUND WASH: la nuova dimensione del relax

Scopri un nuovo livello di benessere con il nostro innovativo accessorio per lavaggi Head SPA. **Sound Wash** utilizza una tecnologia avanzata che riproduce il suono attraverso le vibrazioni della vasca in ceramica e del materasso, trasformando ogni sessione in un'esperienza unica e profondamente rilassante. Grazie all'amplificatore Bluetooth, puoi connettere facilmente dispositivi come PC, cellulari Android e iOS.

L'amplificatore alimenta tre casse: una per i bassi, posizionata sotto lo schienale, che emette suoni e vibrazioni rilassanti, e due per gli alti, integrate nella ceramica, migliorando significativamente il comfort acustico.

Sperimenta un benessere senza precedenti con **Sound Wash**.

## SOUND WASH: a whole new dimension of relaxation

*Experience a new level of wellness with our innovative Head SPA wash accessory. **Sound Wash** utilizes cutting-edge technology that transmits sound through the vibrations of the ceramic basin and mattress, turning every session into a uniquely relaxing experience. With the Bluetooth amplifier, you can easily connect devices like PCs and Android or iOS phones. The amplifier powers three speakers: one for bass, located under the back to release soothing sounds and vibrations, and two for treble, integrated into the ceramic, enhancing the acoustic comfort. Discover unparalleled relaxation with **Sound Wash**.*



# ESPERIENZA DI ASCOLTO: suoni, musiche e atmosfere rilassanti

Con l'innovativo **Sound wash** di **Karisma**, il cliente potrà immergersi in un'oasi di tranquillità creata su misura per lui, dove suoni armoniosi e melodie avvolgenti lo guideranno verso un profondo stato di benessere. Un'esperienza rigenerante che trasforma lo spazio in un rifugio di serenità.

## **MUSICA AMBIENTALE**

**Musica Chill-out:** caratterizzata da ritmi lenti e melodie rilassanti, ideale per creare un'atmosfera tranquilla e distensiva.

**Musica Downtempo:** offre battiti lenti e suoni elettronici morbidi, perfetta per rilassarsi e meditare.

## **MUSICA CLASSICA**

**Musica per Pianoforte:** composizioni per pianoforte solo che possono creare un'atmosfera serena e calma.

**Musica per Archi:** suoni di violini, viole e violoncelli che possono aggiungere una dimensione elegante e rilassante all'ambiente.

## **MUSICA NEW AGE**

**Suoni Naturali:** brani che includono suoni della natura come onde del mare, cinguettio degli uccelli e vento tra gli alberi. Ascoltare suoni naturali può evocare una sensazione di connessione con la natura, promuovendo un senso di benessere interiore.

**Musica Eterea:** caratterizzata da suoni atmosferici e vocalizzi che evocano il senso di pace e serenità.

## **MUSICA ETNICA**

**Musica Indù:** utilizza strumenti tradizionali come il sitar e il tabla, ideale per la meditazione e il rilassamento profondo.

**Musica Celtica:** suoni di arpe e flauti che creano un'atmosfera magica e rilassante.

## **JAZZ SOFT**

**Smooth Jazz:** una variante del jazz che utilizza melodie morbide e rilassanti, perfette per un ascolto serale tranquillo.

**Bossa Nova:** un mix di jazz e samba con ritmi leggeri e melodie calde, può creare un'atmosfera rilassante e distensiva.

## **MUSICA ELETTRONICA LENTA**

**Lo-fi Hip-Hop:** ritmi lenti e campionamenti morbidi che creano un sottofondo rilassante e piacevole.

**Musica Tranquilla Elettronica:** Brani elettronici con ritmi delicati e atmosfere calme.

## **CAMPANE TIBETANE**

**Campane Tibetane:** producono suoni profondi e armoniosi con vibrazioni che aiutano a calmare la mente e il corpo. Perfette per il rilassamento, la meditazione e la guarigione spirituale.

## LISTENING EXPERIENCE: calming sounds, music, and ambiance

With **Karisma's** innovative **Sound Wash**, clients can immerse themselves in a personalized oasis of tranquility, where soothing sounds and immersive melodies lead them into a profound state of well-being. This revitalizing experience transforms the space into a sanctuary of serenity.

## **AMBIENT MUSIC**

**Chill-out music:** featuring slow beats and soothing melodies, this genre is perfect for creating a peaceful and relaxing atmosphere.

**Downtempo music:** with slow beats and soft electronic sounds, it's ideal for relaxation and meditation.

## **CLASSICAL MUSIC**

**Piano Music:** solo piano compositions that foster a quiet and serene ambiance.

**Musica for Arc bowl:** sounds from violins, violas, and cellos create an elegant and calming atmosphere.

## **NEW AGE MUSIC**

**Natural Sounds:** Pieces featuring nature sounds like ocean waves, birds chirping, and wind through trees. These sounds evoke a sense of connection with nature, promoting well-being and inner peace.

**Ethereal music:** characterized by atmospheric sounds and vocals, it instills a sense of peace and tranquility.

## **ETHNIC MUSIC**

**Hindu music:** traditional instruments like the sitar and tabla drums, perfect for meditation and deep relaxation.

**Celtic music:** harps and flutes create a magical, soothing environment.

## **JAZZ SOFT**

**Smooth Jazz:** A soft, relaxing variant of jazz, perfect for quiet evening listening.

**Bossa Nova:** A blend of jazz and samba with light rhythms and warm melodies, creating a calm, soothing atmosphere.

## **SLOW ELECTRONIC MUSIC**

**Lo-fi Hip-Hop:** slow rhythms and soft samples provide a relaxed, pleasant backdrop.

**Soft Electronic Music:** electronic tracks with gentle rhythms and tranquil atmospheres.

## **TIBETAN BELLS**

**Tibetan bells:** deep, harmonious sounds with vibrations that calm both the mind and body, ideal for relaxation, meditation, and spiritual healing.

GUARDA IL  
VIDEO



WATCH THE  
VIDEO

# AQUA: un'oasi di serenità



**Aqua** è un accessorio che, installato all'interno del lavello, trasforma il tuo salone in un rifugio di benessere personale. La cliente sarà avvolta da un velo d'acqua tiepida che accarezza delicatamente viso, testa e capelli. Il dolce fluire dell'acqua, che ricorda il gentile mormorio di un ruscello di montagna, crea uno spazio di quiete dove il tempo rallenta.

## AQUA: a haven of peace

*Installed inside the basin, the **Aqua** accessory turns the salon into a private wellness retreat. The client is enveloped in a soothing veil of warm water, gently caressing the face, head, and hair. This peaceful space, where time slows down, is created by the gentle flow of water, reminiscent of the soft murmur of a mountain stream.*



Pedaliera Up&Down: comando a pedale per alzare la struttura.  
Up&Down foot control: pedal control for structure lift.

GUARDA IL  
VIDEO



WATCH THE  
VIDEO

# BALANCE: un rituale di benessere

Il sistema installato all'interno della vasca, permette tre trattamenti olistici per il benessere psico-fisico e la bellezza dei capelli e della pelle. Il trattamento **Flower Water** offre un flusso delicato di acque aromatiche con oli essenziali lenitivi e idratanti. **Snehana** nutre in profondità con oli specifici, donando morbidezza e lucentezza. **Shirodhara**, un trattamento Ayurvedico, induce calma e rilassamento profondo. Questo rituale coinvolgente riequilibra corpo e mente, idratando i capelli con oli essenziali per una sensazione di relax e tranquillità.

## BALANCE: a wellness ritual

*The system integrated into the basin allows three holistic treatments designed for physical well-being, as well as the beauty of hair and skin. The **Flower Water** treatment provides a gentle flow of aromatic waters infused with soothing and moisturizing essential oils. **Snehana** deeply nourishes with specialized oils, leaving hair soft and radiant. **Shirodhara**, an Ayurvedic treatment, promotes tranquility and deep relaxation. This immersive ritual harmonizes body and mind, hydrating the hair with essential oils for a profound sense of calm and relaxation.*



***Pedaliera Jet:** comando a pedale per alzagambe e jet massage.  
**Jet foot control:** pedal control for legrest and jet massage activation.*

GUARDA IL  
VIDEO



WATCH THE  
VIDEO

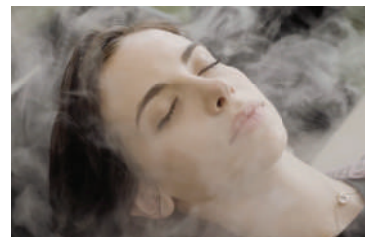
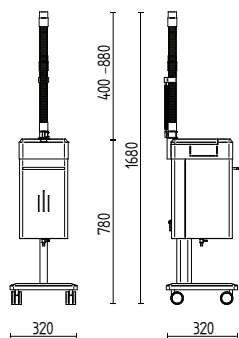
# STEAMY:

## la SPA per i tuoi capelli

Il vaporizzatore **Steamy** utilizza un mix di vapore caldo e freddo grazie alla sua tecnologia ad ultrasuoni. Un supporto indispensabile per potenziare i trattamenti e la cura dei capelli nel salone. Utilizzabile sia in fase di lavaggio che di styling, il calore caldo e delicato a 40°C apre le cuticole, favorendo una profonda penetrazione dei trattamenti. Il vapore freddo fissa i benefici, lasciando i capelli idratati, morbidi e lucidi. La tiepida micro-nebulizzazione migliora quindi l'idratazione, la morbidezza, la brillantezza ed il volume. Consigliato per un risultato professionale e duraturo.

### STEAMY: the Head SPA for your hair

*The **Steamy** vaporizer utilizes a blend of hot and cold steam through advanced ultrasonic technology. An essential tool to enhance hair treatments and care in the salon, it can be used for both washing and styling. The gentle warmth at 40°C opens the cuticles, allowing treatments to deeply penetrate. The cold steam then locks in the benefits, leaving hair hydrated, soft, and shiny. This warm micro-nebulization improves hydration, softness, shine, and volume, ensuring a professional and long-lasting result.*





# ACCESSORI: il massimo comfort

La gamma di **cuscini** per i **lavaggi Head SPA**, offre soluzioni personalizzate per ogni esigenza. Le schiume memory foam si adattano perfettamente alla forma della testa e al resto del corpo, garantendo il massimo comfort durante il lavaggio o i trattamenti. L'accessorio scivolo lavatesta permette di lavare i capelli comodamente da seduti, ideale per i clienti che desiderano evitare la posizione sdraiata.

## ACCESSORIES: maximum comfort

Our collection of **Head SPA cushions** for **backwashes** provides tailored solutions for every need. The memory foam molds to the shape of the head and body, offering optimal comfort during washing or treatments. The plastic groove enables comfortable hair washing while seated, making it perfect for clients who prefer not to lie down.

**Cod.K157**

Scivolo lavatesta. ( solo per Zenith )  
*Plastic groove. ( only for Zenith )*



**Cod.K107.4**

Cuscino semicilindrico poggia testa  
in memory foam.  
*Semi-cylindrical headrest pillow in  
memory foam.*



**Cod.K107.3**

Cuscino semicilindrico per ginocchia  
in memory foam.  
*Semi-cylindrical knees pillow in  
memory foam.*



**Cod.K107.2**

Cuscino cilindrico per ginocchia in  
memory foam.  
*Cylindrical knees pillow in memory foam.*



**Cod.K107.5**

Cuscino a trapezio per le caviglie  
in memory foam.  
*Trapezoidal ankle pillow in memory foam.*



**Cod.K107.1**

Cuscino poggia testa con foro viso  
in memory foam.  
*Headrest pillow in memory foam with face hole.*



**Cod.NER**

Vasca in ceramica di  
colore nero.  
*Black ceramic basin.*



**Cod.N&B**

Vasca in ceramica di colore  
esterno nero opaco.  
*Ceramic basin in matt  
black external color.*



**Cod.TRA**

Vasca in ceramica con  
finitura esterna travertino.  
*Ceramic basin with  
external travertine finish.*



# TRATTAMENTI: rituali di bellezza personalizzati

Su **lavaggi Head SPA Karisma**, il lavaggio dei capelli si trasforma in un'esperienza multisensoriale unica, dove il comfort si unisce a trattamenti personalizzati per un benessere completo.

**CUTANEI:** peeling, maschere, trattamenti depurativi, lenitivi, idratanti e nutrienti.

**CAPELLI:** shampoo relax, applicazione extension, trattamenti curativi, colorazione, schiariture, impacchi piante tintorie, henné.

**TESTA:** massaggi specifici testa, riflessologia, digitopressione.

**VISO:** tutti i tipi di trattamenti viso base e specifici, manuali o con macchinari di altissima tecnologia di nuova estetica, pulizia e massaggi. Sopracciglia, dermopigmentazione ciglia, sopracciglia e labbra. Laminazione ciglia.

**MANI:** manicure e applicazione di smalto. Trattamenti SPA mani, massaggio alle mani, riflessologia della mano.

**PIEDI:** pedicure e applicazione di smalto. Trattamenti SPA piedi, massaggio ai piedi, riflessologia plantare.

**CORPO:** epilazione, scrub, impacchi, cataplasmi, fanghi, pressoterapia, trattamenti energetici, emozionali e olistici. Massaggi di tutto il corpo o zonale (di solo alcune aree speciali).



## TREATMENTS: tailored beauty rituals

With the **Head SPA Karisma backwashes**, hair washing is elevated into a one-of-a-kind multi-sensory experience, combining comfort with personalized treatments for total well-being.

**CUTANEOUS:** exfoliating, purifying, soothing, moisturizing, and nourishing treatments.

**HAIR:** relaxing shampoos, extension applications, hair care treatments, coloring, bleaching, plant-based dye wraps, and henna.

**HEAD:** specialized head massages, reflexology, and acupressure.

**FACE:** a range of general and targeted facial treatments, performed manually or with advanced high-tech devices, including cleansing and massages. Eyebrow, eyelash, and lip dermopigmentation. Eyelash lamination.

**HANDS:** manicure, polish application, SPA hand treatments, hand massage, and reflexology.

**FEET:** pedicure, polish application, SPA foot treatments, foot massage, and reflexology.

**BODY:** waxing, scrubs, cold/hot packs, poultices, mud therapy, pressure therapy, energy, emotional, and holistic treatments. Full-body or localized massages (specialized areas only).



# TRATTAMENTI OLISTICI: armonia di corpo e mente

## **FLOWER WATER**

Consiste in un delicato flusso di acque aromatiche arricchite da oli essenziali, idrolati, con effetti lenitivi, addolcenti e idratanti.

## **SNEHANA**

È un'antica arte Ayurvedica, specifica per l'utilizzo di olio o sostanze grasse per nutrire in profondità cute e capelli, conferendo loro morbidezza, setosità, elasticità, forza, vitalità e lucentezza.

## **SHIRODHARA**

È un potente trattamento Ayurvedico, favorisce il benessere psico-fisico attraverso un approccio olistico, inducendo calma e rilassamento profondo. Questo rituale coinvolgente riequilibra calore ed energia in tutto il corpo, nutrendo i capelli e il cuoio capelluto con oli vettore, oli medicati Ayurvedici o oli essenziali, per un'esperienza aromatica e una sensazione di relax e tranquillità.

## **HOLISTIC TREATMENTS:** balance for body and mind

### **FLOWER WATER**

*This treatment features a gentle flow of aromatic waters infused with essential oils and hydrolates, offering soothing, softening, and moisturizing effects.*

### **SNEHANA**

*An ancient Ayurvedic practice, Snehana uses oil or oil-based substances to deeply nourish the skin and hair, leaving them softer, silkier, more elastic, strong, vibrant, and shiny.*

### **SHIRODHARA**

*A powerful Ayurvedic therapy that promotes psycho-physical well-being through a holistic approach, inducing calm and deep relaxation. This immersive ritual restores balance and energy across the body, while nourishing the hair and scalp with carrier oils, Ayurvedic therapeutic oils, or essential oils for a calming, aromatic experience.*

GUARDA IL  
VIDEO



WATCH THE  
VIDEO

# ZEN

## benessere per i sensi



Abbandonando gli stilemi della classica poltrona ergonomica, **ZEN** si materializza in una dormeuse tecnologica dalle linee pure. Un pensiero progettuale rivoluzionario che trasforma il rituale del lavaggio in un'esperienza multisensoriale dalla forte componente emotiva. La sua estetica minimalista cela un'anima tecnologica che eleva il momento dello shampoo a un viaggio esclusivo.

### ZEN: wellness for the senses

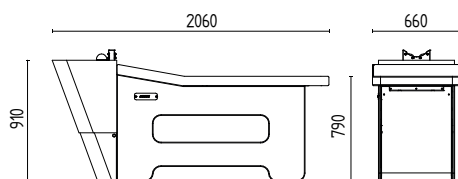
*Moving away from the traditional ergonomic armchair, **ZEN** takes shape as a sleek, technological bed with clean lines. This revolutionary design reimagines the washing ritual, turning it into a multi-sensory experience with a deep emotional impact. Its minimalist aesthetic hides a cutting-edge technological core, transforming the shampooing moment into an exclusive and immersive journey.*



Protezione gambale  
in PVC inclusa



PVC leg protection  
included









GUARDA IL VIDEO



WATCH THE VIDEO



BALANCE KIT

GUARDA IL VIDEO



WATCH THE VIDEO



AQUA



SOUND WASH

GUARDA IL  
VIDEO



WATCH THE  
VIDEO

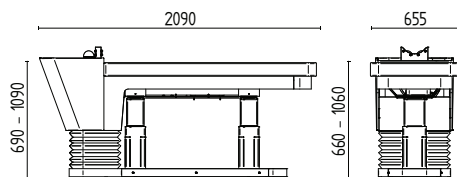
# ZEN LIFT

## linee pure e comfort assoluto

**Zen Lift** ridefinisce il concetto stesso di trattamento in salone: non più semplice servizio tecnico, ma viaggio multisensoriale dove ergonomia, tecnologia e design convergono in un'esperienza che nutre corpo e spirito, elevando ogni seduta a rituale di bellezza dalla profonda valenza olistica. L'altezza regolabile elettricamente permette all'operatore di personalizzare con precisione ogni trattamento.

## ZEN LIFT: clean lines and ultimate comfort

*Zen Lift transforms the salon treatment experience: it's not just a technical service, but a multisensory journey where ergonomics, technology, and design blend to create an experience that nurtures both body and mind. Each session becomes a beauty ritual with deep holistic value. The electrically adjustable height enables the operator to tailor every treatment for optimal comfort.*



Protezione gambale  
in PVC inclusa



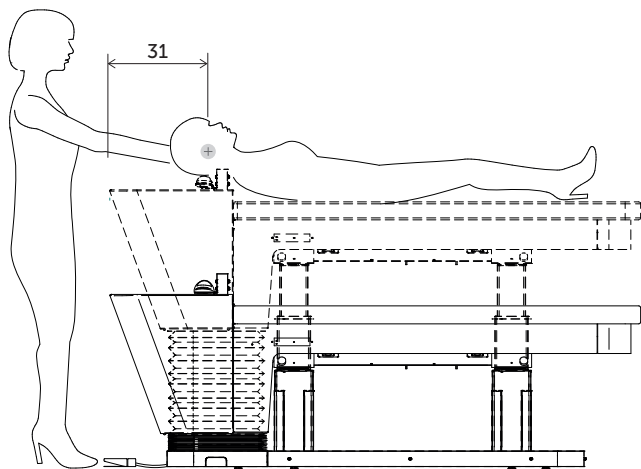
PVC leg protection  
included





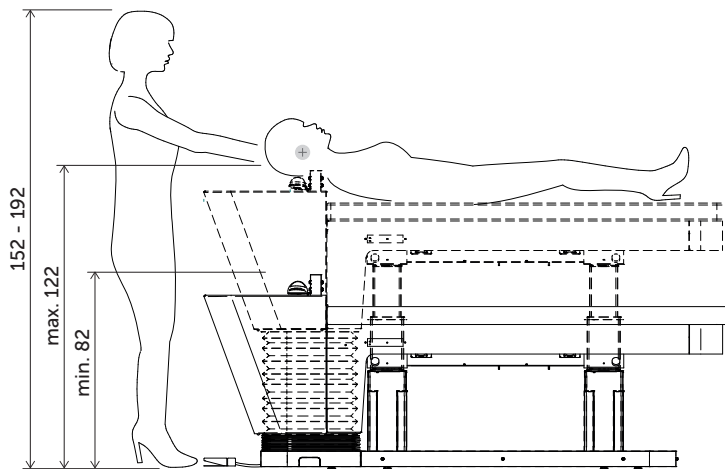
## ERGONOMIA E COMFORT

Il design ergonomico di **Zen Lift** prevede una distanza operatore-cliente ottimizzata di 31 cm ed una escursione di 40 cm. Tale accorgimento favorisce una postura più confortevole e una maggiore efficienza durante i trattamenti. La regolazione dell'altezza viene azionata tramite un comodo comando a pedale, che agevola i movimenti dell'operatore e gli permette di continuare a lavorare con le mani. Inoltre, è stata introdotta la possibilità di eseguire i trattamenti da seduti, utilizzando uno sgabello ergonomico. Questa opzione è particolarmente utile per i trattamenti prolungati, riducendo il carico sugli arti inferiori e migliorando ulteriormente il comfort dell'operatore.



## ERGONOMICS AND COMFORT

The ergonomic design of **Zen Lift** ensures an ideal distance of 31 cm between the operator and client, with a stroke of 40 cm. This promotes a more comfortable posture and enhances efficiency during treatments. The height adjustment is controlled by a convenient foot pedal, allowing the operator to maintain hand functionality while adjusting the bed. Additionally, treatments can be performed from a seated position using an ergonomic stool, offering added comfort during long sessions by reducing strain on the lower body and improving overall operator well-being.



## VANTAGGI

- Maggiore comodità per l'operatore, che può lavorare in una posizione più naturale e rilassata sulla testa ma anche su tutto il corpo del cliente.
- Maggiore precisione e controllo durante i trattamenti, riducendo il rischio di sovraccarico funzionale degli arti superiori.
- Riduzione del rischio di stress fisico, salvaguardando la salute della colonna vertebrale e delle articolazioni.
- Prevenzione di condizioni come lombalgia e dolore miofasciale, migliorando la sostenibilità del lavoro nel lungo termine.
- Maggiore adattabilità alle diverse esigenze degli operatori, indipendentemente dalla loro statura.

## BENEFITS

- Enhanced comfort for the operator, allowing them to work in a more natural and relaxed position, both on the client's head and body.
- Improved precision and control during treatments, minimizing the risk of overloading the upper limbs.
- Reduced physical stress, safeguarding the health of the spine and joints.
- Prevention of lower back pain and myofascial discomfort, promoting long-term work sustainability.
- Greater adaptability to the varied needs of operators, regardless of their height.







GUARDA IL VIDEO



WATCH THE VIDEO



BALANCE KIT

GUARDA IL VIDEO



WATCH THE VIDEO



AQUA



SOUND WASH

GUARDA IL  
VIDEO



WATCH THE  
VIDEO

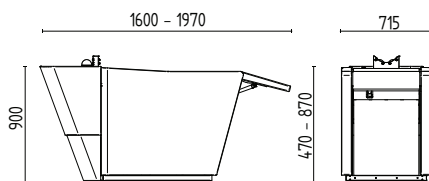
# ZENITH

## nuove esperienze di relax

Il lavaggio dei capelli si eleva a rituale sensoriale grazie a **Zenith**. Il progetto evoluto permette di vivere nuove esperienze di relax grazie ad un movimento sincronizzato brevettato che agevola l'accesso al cliente da seduto e garantisce un momento di benessere memorabile.

### ZENITH: a new level of relaxation

*Zenith elevates hair washing into a sensory ritual. Its advanced design introduces a new relaxation experience, featuring a patented synchronized movement that ensures easy seated access to the client while providing an unforgettable moment of well-being.*











GUARDA IL VIDEO



WATCH THE VIDEO



BALANCE KIT

GUARDA IL VIDEO



WATCH THE VIDEO



AQUA



SOUND WASH

# HARMONIA

## l'eccellenza del massaggio

Portate il vostro centro benessere a nuovi livelli di eccellenza con il nostro innovativo letto da massaggio all'avanguardia. Progettato per soddisfare le esigenze dei professionisti più esigenti, **Harmonia** garantisce il massimo comfort e funzionalità avanzate, elevando l'esperienza di benessere dei vostri clienti.

**HARMONIA:** the excellence of massage

*Elevate your SPA to new heights of excellence with the cutting-edge massage bed. Crafted to cater to the needs of top professionals, **Harmonia** offers unparalleled comfort and advanced features, enhancing your clients' wellness experience to the highest level.*



# CARATTERISTICHE

**Regolazione elettrica dell'altezza:** dotato di un sistema di regolazione elettrica dell'altezza, azionabile tramite una pratica pedaliera, il lettino offre un'escursione da 65 cm a 105 cm. Questa versatilità garantisce un accesso agevole per il cliente e consente all'operatore di adattare l'altezza secondo le proprie esigenze, assicurando una postura di lavoro ottimale per trattamenti precisi e confortevoli.

**Regolazione dello schienale e del poggiamambe:** il lettino è dotato di un sistema di regolazione elettrica dello schienale e del poggiamambe, che permette di adattare facilmente la posizione del cliente per garantire il massimo comfort durante il trattamento. Grazie a questa funzionalità, l'operatore può personalizzare la configurazione del lettino in base alle esigenze specifiche di ogni trattamento, assicurando un'esperienza rilassante e ottimale.

**Accessorio viso:** il poggiatesta regolabile manualmente, con un'imbottitura ergonomica, offre un supporto ideale per il cliente in posizione prona, assicurando il massimo comfort e un completo rilassamento durante il trattamento.

**Massaggio ad onde d'aria:** integrato con una tecnologia di massaggio ad onde d'aria, il lettino fornisce una stimolazione delicata e uniforme su tutto il corpo, migliorando la circolazione e potenziando l'efficacia dei trattamenti.

**Funzionalità Sound e Thermic:** il lettino offre un'esperienza multisensoriale grazie a un sistema audio integrato per la riproduzione di musica rilassante, creando un'atmosfera serena. Inoltre, la funzione termica regolabile fornisce calore durante il massaggio, favorendo il rilassamento muscolare e un profondo benessere.

# CHARACTERISTICS

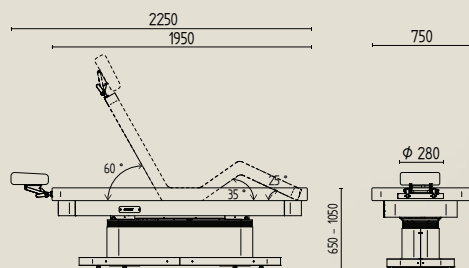
**Electric height adjustment:** Featuring an electric height adjustment system controlled by a convenient foot pedal, the bed offers a stroke from 65 cm to 105 cm. This ensures easy access for clients and allows the operator to adjust the height for optimal posture, enabling precise and comfortable treatments.

**Backrest and leg rest adjustment:** The bed is equipped with an electric system to adjust the backrest and leg rest, allowing for effortless customization of the client's position and ensuring maximum comfort during treatment. This flexibility enables the bed to be tailored to the specific needs of each treatment, offering a relaxing and ideal experience.

**Facial accessory:** The adjustable headrest, with an ergonomic cushion, provides perfect support for clients in a prone position, ensuring complete comfort and relaxation during the treatment.

**Air wave massage:** Equipped with air wave massage technology, the bed delivers gentle and even stimulation across the body, improving circulation and enhancing the effectiveness of treatments.

**Sound and Thermic functionality:** Offering a multisensory experience, the bed includes an integrated audio system that plays soothing music, creating a peaceful ambiance. Additionally, the adjustable heat function adds warmth during massage, promoting muscle relaxation and overall well-being.



Portiamo avanti l'unicità italiana fatta di: personalizzazione, innovazione, lusso e senso del bello. ZEN, ZEN LIFT, ZENITH e HARMONIA di Karisma rappresentano più di una semplice evoluzione nel settore dell'acconciatura. Ogni professionista è un artista e, con i lettini lavaggio e massaggio Head SPA, può liberare la fantasia proponendo servizi unici e innovativi con il massimo comfort. Questo approccio crea un futuro in cui bellezza e benessere avanzano insieme, aperti alle infinite possibilità ed esigenze del presente e del futuro.

*We preserve the unique Italian traits characterized by: personalization, innovation, luxury, and beauty. ZEN, ZEN LIFT, ZENITH and HARMONIA by Karisma are not just advancements in the hairdressing world; they are a revolution. With the Head SPA backwashes and massage beds each professional is empowered to become an artist, unlocking their creativity to deliver unique, innovative services with unparalleled comfort. This forward-thinking approach shapes a future where beauty and well-being evolve hand in hand, continuously adapting to the limitless possibilities and needs of today and beyond.*

 **KARISMA**<sup>®</sup>  
B E A U T Y D E S I G N

[www.karismabeauty.com](http://www.karismabeauty.com)

